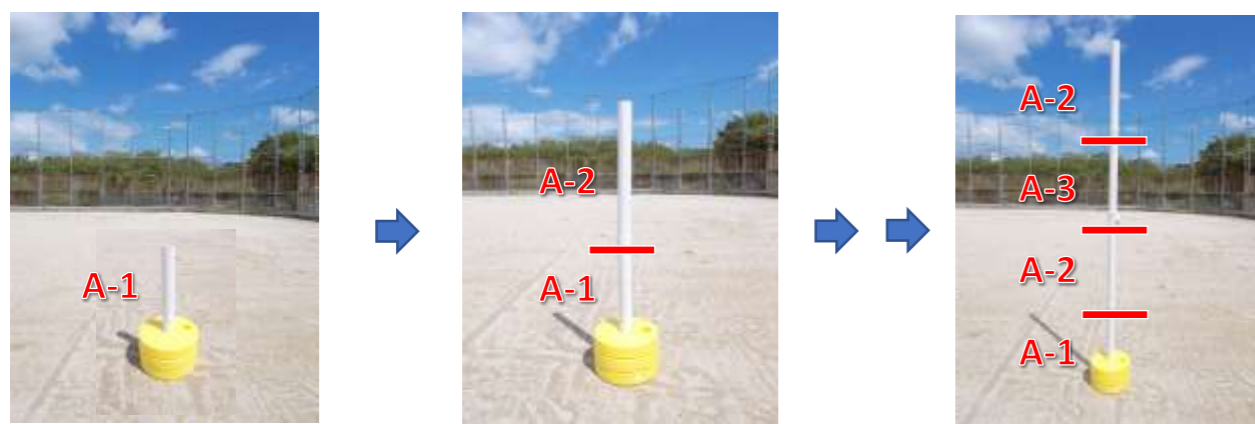
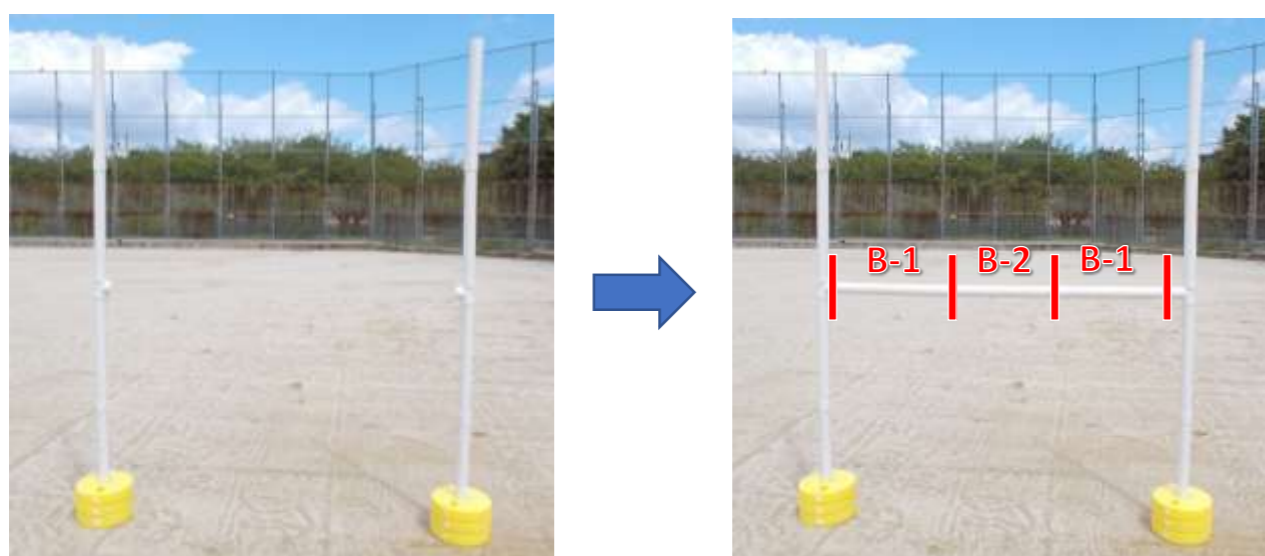


(4) たてポールの組み立て



たてポール (A-1) に必要な数の土台をセットした後、たてポールを順にA-2⇒A-3⇒A-2と上へつないでいきます。これを両側2組作ります。

(5) よこポールの組み立て



2組のたてポールの中にA-2のジョイントを介してよこポール (B-1、B-2、B-1) を差し込んで完成です。

パイプファクトリー

組立式ラグビーゴール [ミニHポール] 取扱説明書

ご使用前に必ずお読みください

- 組み立て前に部品の不足、破損がないか必ずご確認ください。
- * 製品には万全を期しておりますが、万一部品が不足・破損していた場合は、組み立てを行わず弊社まで お問い合わせください。
- 組み立てはこの「説明書」に記載の順序に従い正しく組み立ててください。誤った組み立ては、破損やけがの原因になります。
- 下記の「警告・注意」をよくお読みいただき、厳守いただくようお願いいたします。
- この取扱説明書は組み立て後も保管してください。



警告

- ベースやポールによじ登ったりぶら下がったりしないでください。本体が転倒したり破損することにより重大な事故となる恐れがあります。
- 製品を使用しない場合は、必ず分解してバッグに収納の上、保管してください。組み立てた状態で放置していると、強風などにより本体が転倒して第三者に当たってけがをする恐れがあります。



注意

- 安全のため、お子様だけで組み立てさせたり、収納させたりしないでください。
- ご使用前に破損・部品のゆるみ等の異常がないことを確認してから使用してください。
- 組み立て時、製品に指などはさまないようご注意ください。
- ご使用の際は、必ず周囲に人や物がないかを確認して、安全であることを確認してからご使用ください。
- 本製品を本来の目的以外には使用しないでください。
- 風の強い日や悪天候の時は本体が転倒する恐れがありますので使用しないでください。

ミニHポール仕様

<本体寸法>

ポール部寸法 (mm) : 横幅×高さ = 1975 × 2495

最大外寸法(mm) : 幅×奥行×高さ = 2205×300×2495 (土台含む)

本体重量 : 7.1kg (キャリングバッグ : 0.6kg)

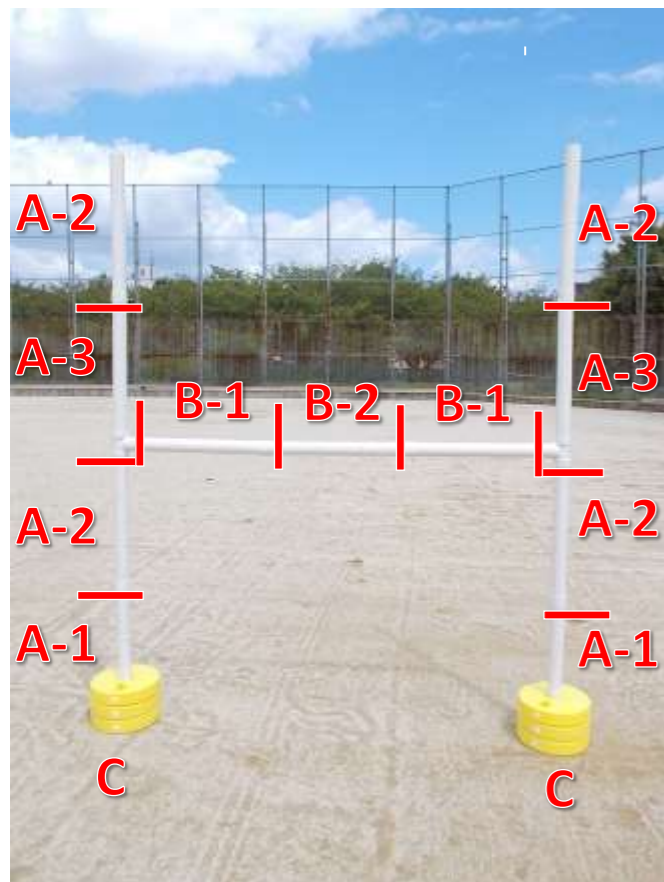
<各パーツ素材>

ポール・ジョイント : PVC (ポリ塩化ビニル)

土台 (注水台) PE (ポリエチレン)

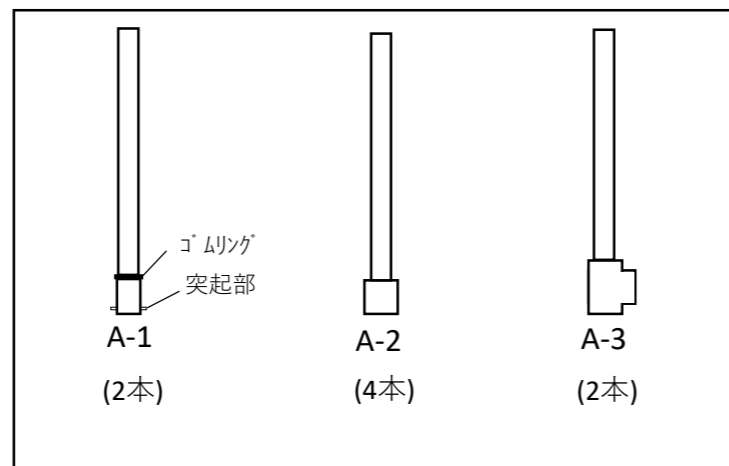


完成写真

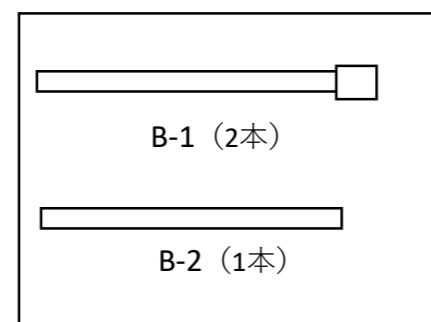


構成パーツ

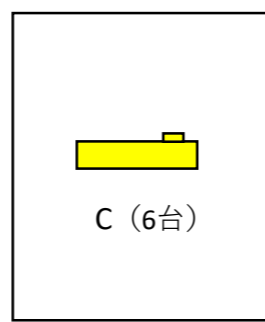
(A)支柱



(B)横ポール



(C)土台



高さ：約2.5m 横幅（ポール部）約2m

キャリングバッグ収納状態



[バッグサイズ]
幅 76cm × 奥行 36cm × 高さ 37cm



[セットパーツ数]
土台 6個, ポール 計11本

組立てかた(概略)

(1) 土台の注水



①土台(C)のキャップを外します。



②注水口に水を注ぎます。

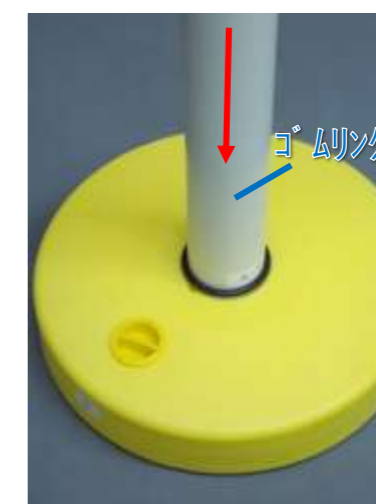


③注水後、キャップを押さえてしっかりはめ込みます。

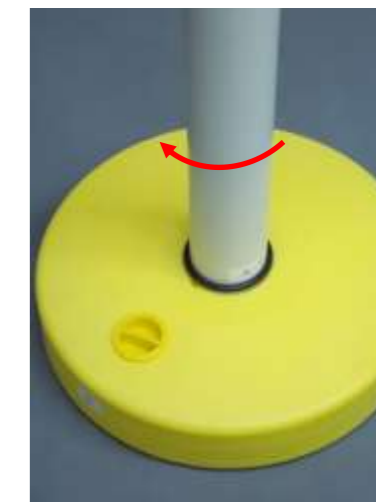
(2) 土台(C)と支柱(A-1)の取り付け



①支柱A-1の突起部と土台の凹み部を合わせます。



②A-1のゴムリングの位置が土台の上部に来るまで差し込みます。



③A-1を土台に対して時計方向に少し回転させます。きつくなったところで固定完了です。(土台はネジ式になっており、回転角度で10°くらいで締まります。)

(3) 土台 (C) の重さの調整



土台 (C) と支柱A-1を組み立てた時点で土台をA-1の上から通します。本セットでは片側で3つまで追加できます。